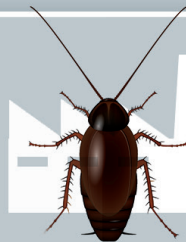




# K-Othrine® FLOW 25

## *Tegen kruipende insecten en vliegen*



### *Voordelen*

- // K-Othrine® FLOW 25 behoort tot het vrije circuit.
- // Bijzonder geschikt voor het bestrijden van kruipende insecten en vliegen (in rust).
- // Langwerkend insecticide.
- // Geen residu zichtbaar na toepassing.
- // Uitermate geschikt voor toepassing op niet poreuze en gladde oppervlakken.



## GEBRUIK

K-Othrine® Flow 25 is een langwerkend insecticide, dat geen zichtbare sporen nalaat, en bijzonder geschikt is voor de bestrijding van kruipende insecten en vliegen (in rust).

## TOEPASSINGSGBIED

In spleten, barsten, voegen, tussen leidingen, achter gootstenen, douches, deurstijlen, enz. Insecticide voor gebruik in huishoudelijke, commerciële en industriële gebouwen. In gebouwen inclusief woningen, appartementsgebouwen, hotels, restaurants, ziekenhuizen, levensmiddelfabrieken en magazijnen.

Voor plaatsen die nat gereinigd worden dient alleen een naden en kierenbehandeling uitgevoerd te worden.

## WERKINGSSPECTRUM

Kruipende insecten zoals: wantsen, mieren, vlooien, kakkerlakken, zilvervisjes. Vliegen in rust.

## DOSERING

Soort plaagdier	Dosering	Aantal toepassingen
Kruipende insecten en kakkerlakken	25-50ml in 5L water voor 100m <sup>2</sup> afhankelijk van de infestatie	Maximaal 11 toepassingen per jaar
Vliegen en huisvliegen (in rust)	50ml in 5L water voor 100m <sup>2</sup>	Maximaal 11 toepassingen per jaar

## VERPAKKING

1 L



GEBRUIK BIOCIDEN VEILIG  
LEES VOOR GEBRUIK HET ETIKET EN DE GEBRUIKSAANWIJZING  
**Samenstelling:** 25 g/l deltamethrine.  
**Formulering:** geconcentreerde suspensie (SC).  
**Toelatingsnummer:** BE2017-0032-01-02.  
2019\_02

Download MSDS en etiket informatie op  
[www.environmentalscience.bayer.be](http://www.environmentalscience.bayer.be)